

Archiv - Exemplar
Amt für Volkswirtschaft
Statistik
FL-9490 Vaduz

STEUERSTATISTIK

Vermögen und Erwerb
gemäss Steuererklärungen für das Jahr
1967

herausgegeben von der

FÜRSTLICH LIECHTENSTEINISCHEN
STEUERVERWALTUNG
Revisionsabteilung

2. Auflage 1991

INHALTSUEBERSICHT

Vorwissen und Erwerb nach Steuererklaerungen für das Jahr 1967

Taballe	1	Lehrerbereitschaft:	Selbständig Erwerbende
	2	"	Unselbständig Erwerbende
	3	"	Total
	4	Gemeinde Balzners:	Selbständig Erwerbende
	5	"	Unselbständig Erwerbende
	6	"	Total
	7	Gemeinde Trifosen:	Selbständig Erwerbende
	8	"	Unselbständig Erwerbende
	9	"	Total
	10	Gemeinde Trisobenberg:	Selbständig Erwerbende
	11	"	Unselbständig Erwerbende
	12	"	Total
	13	Gemeinde Veluz:	Selbständig Erwerbende
	14	"	Unselbständig Erwerbende
	15	"	Total
	16	Gemeinde Schasn:	Selbständig Erwerbende
	17	"	Unselbständig Erwerbende
	18	"	Total
	19	Gemeinde Pfaffen:	Selbständig Erwerbende
	20	"	Unselbständig Erwerbende
	21	"	Total
	22	Gemeinde Eschen:	Selbständig Erwerbende
	23	"	Unselbständig Erwerbende
	24	"	Total
	25	Gemeinde Maurers:	Selbständig Erwerbende
	26	"	Unselbständig Erwerbende
	27	"	Total
	28	Gemeinde Gasprin:	Selbständig Erwerbende
	29	"	Unselbständig Erwerbende
	30	"	Total
	31	Gemeinde Rugell:	Selbständig Erwerbende
	32	"	Unselbständig Erwerbende
	33	"	Total
	34	Gemeinde Schellenberg:	Selbständig Erwerbende
	35	"	Unselbständig Erwerbende
	36	"	Total

Anhang:

Tabelle	37	Grafische Darstellung über das prozentuale Verhältnis der Personen in den einzelnen Erbschaftsklassen zur gesamten Anzahl steuerpflichtiger Personen in Lande
Tabelle	38	Grafische Darstellung über das prozentuale Verhältnis des Erbes in den einzelnen Erbschaftsklassen zum gesamten Brutto-Erbe in Lande
Tabelle	39	Grafische Darstellung über das prozentuale Verhältnis des Vermögens in den einzelnen Erbschaftsklassen zum gesamten Nettovermögen in Lande
Tabelle	40	Gegenüberstellung des Vermögens und Erbes 1955 / 1967
Seite	41	Erläuterungen

a) Selbständige Erwerbslose

VEREINEN UND ERWERB GEMESS STUERNERKLÄRUNGEN FÜR DAS JAHR 1967

Landesergebnis

Erwerbsklasse in Fr., 1000	Anzahl Personen	Personen in % von Landes totals	Total Erwerb	steuerbarer Erwerb	Abzug in % von Total-Erwerb	steuerbares Vorwiegend	Landessteuer- Ergebnis	Gewinnsteuer- Ergebnis
bis 3000	69	6,1	132 295	99 860	24,5	2 523 700	2 674,30	5 670,55
3 - 6	116	10,3	531 286	437 090	17,7	3 904 300	7 091,35	15 045,90
6 - 9	125	11,1	956 560	844 050	12,7	5 034 500	13 956,--	29 099,15
9 - 12	138	12,3	1 658 922	1 340 330	9,1	5 384 200	22 502,05	47 793,30
12 - 15	136	12,1	1 036 726	1 577 350	8,7	6 739 200	32 929,70	68 635,20
15 - 18	105	9,4	1 757 090	1 650 030	6,1	5 712 500	35 269,20	73 203,65
18 - 21	86	7,6	1 660 190	1 555 680	6,8	5 720 300	37 416,65	77 761,25
21 - 24	61	5,5	1 379 608	1 302 750	5,6	9 357 600	34 448,30	71 042,40
24 - 27	50	4,4	1 265 538	1 204 400	4,8	3 948 200	31 100,35	63 703,--
27 - 30	27	2,4	763 378	721 650	5,4	2 976 400	21 557,40	43 635,40
30 - 40	60	7,1	2 767 155	2 628 510	5,0	9 073 200	62 135,70	165 201,00
40 - 50	43	3,9	1 920 132	1 917 940	5,3	4 731 200	62 057,10	128 931,65
50 - 60	16	1,6	638 339	615 650	6,1	2 601 600	31 629,60	63 926,65
60 - 70	19	1,7	1 212 094	1 154 410	4,0	3 233 400	45 007,70	97 147,65
70 - 80	9	0,8	630 765	672 870	2,4	4 673 300	34 681,90	70 019,25
80 - 90	7	0,6	596 060	576 560	3,1	3 125 000	29 333,--	58 665,--
90 - 100	7	0,6	640 590	657 930	3,3	1 631 100	29 005,30	59 770,60
100 - 150	11	1,0	1 323 222	1 271 100	3,9	2 601 700	57 326,75	114 653,50
150 - 200	7	0,6	1 055 435	1 016 510	3,7	3 039 600	59 470,55	110 557,70
200 - 500	10	0,9	3 276 987	3 245 130	1,0	14 710 600	174 160,35	301 706,05
500 und mehr	3	0,3	2 572 184	2 563 180	0,4	9 501 000	127 595,00	234 791,20
Erwerbslose Par- sonen mit Verdien								
Landesergebnis	1 126	100,0	29 722 134	27 253 220	5,1	105 343 900	970 506,65	1 573 342,45

b) Unabständig Erwerbende

VERNEGEN UND ERWERB GEMESS STUERNERKLÄRUNGEN FÜR DAS JAHR 1967
Landesergebnisse

Erwerbklasse in Fr. 1000	Anzahl Personen	Personen in % v. Landesbevölk.	Total Erwerb	steuerbarer Erwerb	Abzug in % v. Totalerwerb	steuerbares Vermögen	Landessteuer- Ergänze	Gemeinschaftsteuer- Ergänze
bis 3000	796	10.81	1 510 742	1 199 370	20.6	10 611 000	22 220.25	45 069.85
3 - 6	887	12.07	4 044 662	3 424 260	15.3	9 667 000	52 837.30	109 102.30
6 - 9	1 042	14.19	7 085 568	6 787 860	13.9	7 085 780	97 605.80	202 533.70
9 - 12	978	13.31	10 321 381	8 965 510	13.1	8 841 000	135 984.30	201 553.35
12 - 15	596	13.56	13 447 009	11 797 470	12.3	12 171 400	201 897.60	419 895.20
15 - 18	768	10.46	12 625 862	11 107 110	12.0	11 092 600	196 476.20	406 356.85
18 - 21	471	6.44	9 134 581	8 056 590	11.8	6 989 200	188 307.40	327 231.--
21 - 24	278	3.78	6 266 061	5 560 720	10.7	5 318 700	117 725.70	242 497.60
24 - 27	169	2.29	4 244 485	3 628 120	10.3	5 206 800	90 651.25	183 622.65
27 - 30	130	1.77	3 702 421	3 297 860	10.5	4 356 800	81 661.10	167 883.45
30 - 40	195	2.65	6 692 007	6 040 230	9.6	12 875 700	180 010.30	366 294.20
40 - 50	62	0.84	2 791 111	2 626 660	5.9	4 905 100	86 956.80	176 110.40
50 - 60	28	0.38	1 515 221	1 398 040	7.7	2 004 300	40 620.80	180 280.20
60 - 70	12	0.16	787 435	757 440	3.8	1 489 600	30 144.45	60 987.30
70 - 80	6	0.08	454 892	424 300	6.7	277 100	15 979.--	32 934.40
80 - 90	9	0.12	745 939	692 520	7.2	1 209 600	27 316.75	54 633.60
90 - 100	2	0.03	182 870	180 370	1.4	266 700	7 844.15	15 688.30
100 - 150	8	0.11	943 309	497 550	3.8	2 633 800	42 986.55	86 979.75
150 - 200								
200 - 500	3	0.04	775 015	747 380	3.6	15 647 100	64 091.40	120 182.80
500 und mehr	1	0.01	543 400	543 400	-		22 822.80	45 646.60
Erwerbslose Par- sonen mit Vermögen	507	6.90				48 980 100	52 882.05	107 767.40
Landesergebnisse	7 345	100.00	80 605 961	78 360 340	11.6	172 790 200	1 758 421.25	3 662 051.70

VERRECHEN UND ERWERB GEMESS STUERNERKLÄRUNGEN FÜR DAS JAHR 1967

Landesergebnis

c) Total

Erwerbsklasse in Fr. 1000	Anzahl Personen	Personen in % v. Landestotal	Total Erwerb	steuerbarer Erwerb	Abzug in % v. Total-Erwerb	steuerbares Vermögen	Landessteuer- Ergebnis	Gesamtssteuer- Ergebnis
bis 3000	063	10.19	1 643 037	1 299 200	20.9	13 134 700	24 004.55	51 540.40
3 - 6	1 003	11.84	4 575 958	3 061 340	15.5	13 571 700	59 928.65	124 229.20
6 - 9	1 167	13.78	0 052 156	7 631 940	13.8	12 120 200	111 541.80	232 482.65
9 - 12	1 716	13.17	11 780 303	10 305 040	12.5	14 225 600	150 537.15	329 306.65
12 - 15	1 132	13.36	15 203 735	13 474 020	11.8	10 910 600	234 027.00	409 440.40
15 - 18	874	10.32	14 302 941	12 757 140	11.3	16 005 100	231 736.40	479 640.80
18 - 21	557	6.58	10 003 771	9 512 270	11.0	14 709 100	155 723.65	404 992.25
21 - 24	339	4.00	7 637 669	6 893 470	9.7	9 686 300	152 176.--	313 540.30
24 - 27	218	2.57	5 510 023	5 012 520	9.0	9 165 000	121 249.60	247 325.65
27 - 30	157	1.85	4 465 000	4 019 710	9.9	7 333 200	103 210.50	211 508.05
30 - 40	276	3.25	9 459 163	0 576 740	0.3	21 948 900	262 145.--	532 496.10
40 - 50	105	1.24	4 711 243	4 444 590	5.7	9 716 300	149 702.90	305 042.25
50 - 60	44	0.52	2 383 560	2 213 700	7.1	4 606 100	81 050.60	164 206.65
60 - 70	31	0.37	2 000 039	1 911 860	4.4	4 723 500	76 992.15	158 134.95
70 - 80	15	0.18	1 144 657	1 097 250	4.1	4 750 400	59 660.90	102 953.65
80 - 90	16	0.19	1 341 008	1 269 000	5.4	4 334 600	56 649.15	113 299.50
90 - 100	9	0.11	653 460	630 340	2.9	1 097 000	37 729.45	75 460.90
100 - 150	19	0.22	2 266 531	2 170 650	3.9	5 435 500	100 313.30	201 633.25
150 - 200	7	0.08	1 035 435	1 016 510	3.7	3 069 000	55 470.55	110 957.10
200 - 500	13	0.15	4 052 002	3 992 560	1.5	30 357 700	230 271.15	479 969.65
500 und mehr	4	0.05	3 115 594	3 106 580	0.3	9 581 000	150 218.40	300 436.80
Erwerbslose Personen mit Vermögen	507	5.98				48 980 100	52 802.05	107 767.40
Landesergebnis	8 471	100.00	117 328 095	105 614 060	10.0	279 053 200	2 706 007.90	5 535 393.55

Gesamtda: Balzara

VERFÜGEN UND ERWERB BEIHESS STEUERERKLÄRUNGEN FÜR DAS JAHR 1967

(natürliche Personen)

a) Selbständig Erwerbende

Erwerbsklasse in Fr. 1000	Anzahl Personen	Total Erwerb	Total steuer- barer Erwerb	Total steuer- bares Vermögen	Landsteuer- Ergänze	Gemeindesteu- Ergänze
bis 3000	19	39 775	27 240	665 600	665,05	1 372,70
3 - 6	17	73 669	59 530	570 500	935,70	1 970,20
6 - 9	10	75 358	69 770	391 900	1 313,--	2 626,--
9 - 12	25	269 778	239 240	906 600	3 791,40	7 592,80
12 - 15	16	220 116	187 040	716 600	3 692,50	7 385,--
15 - 18	15	249 480	239 600	799 600	4 608,65	9 617,70
18 - 21	4	75 957	64 780	278 600	1 265,95	2 551,90
21 - 24	10	239 265	216 720	742 600	6 018,50	12 037,--
24 - 27	6	154 270	139 590	347 600	3 565,15	7 130,30
27 - 30	2	57 939	52 600	291 400	1 617,10	3 234,20
30 - 40	6	216 661	211 510	264 600	5 577,95	11 155,90
40 - 50	3	134 022	121 450	245 300	4 069,85	8 137,70
50 - 60	1	57 092	57 090	124 200	2 267,70	4 535,40
60 - 70	1	72 000	72 000	199 000	3 087,--	6 174,--
70 - 80						
80 - 90						
90 - 100	2	193 352	192 360	670 300	9 419,15	13 630,30
100 - 150	2	273 415	267 970	635 900	12 022,70	24 045,40
150 - 200						
200 - 500						
500 und mehr						
Erwerbslose Personen mit Vermögen						
Total	139	2 303 356	2 197 910	7 564 260	64 166,95	120 333,90

VERFÜGEN UND ERWERB GEMÄSS STEUERERKLÄRUNGEN FÜR DAS JAHR 1967

(natürliche Personen)

b) Unselbständig Erwerbende

Erwerbklasse in Fr. 1000	Anzahl Personen	Total Erwerb	Total steuer- barer Erwerb	Total steuer- bares Vermögen	Landessteuer- Ergebnis	Gemeindesteuer- Ergebnis
bis 3000	71	135 393	104 620	1 065 700	1 874.20	3 628.40
3 - 6	103	469 928	304 960	1 160 600	5 036.65	11 673.30
6 - 9	114	851 458	745 250	754 900	10 562.25	21 124.50
9 - 12	127	1 339 255	1 176 800	1 045 900	17 645.30	35 230.60
12 - 15	151	2 030 130	1 755 550	1 301 200	30 211.70	60 423.40
15 - 18	121	1 903 147	1 763 700	1 364 200	30 658.05	61 336.10
18 - 21	65	1 263 698	1 130 550	1 122 600	22 017.--	44 034.--
21 - 24	38	854 138	771 600	955 000	16 669.65	33 339.70
24 - 27	23	594 209	533 420	651 300	13 015.70	26 031.40
27 - 30	21	599 587	532 200	723 300	12 764.95	25 529.90
30 - 40	22	768 698	697 220	516 000	17 936.40	35 872.80
40 - 50	8	345 498	328 100	231 700	9 996.90	19 993.60
50 - 60	2	701 637	91 570	9 700	2 887.25	5 754.50
60 - 70	2	153 000	124 520	122 500	4 626.80	9 253.60
70 - 80						
80 - 90	1	84 100	77 500		1 238.10	2 476.20
90 - 100						
100 - 150	1	111 055	102 000	113 300	4 651.65	9 303.30
150 - 200						
200 - 500	1	320 000	300 500	1 323 700	15 707.40	31 414.60
500 und mehr						
Erwerbslose Personen mit Vermögen	37			2 345.100	2 057.30	4 114.60
Total	539	12 000 952	10 669 230	14 844 120	220 297.45	440 594.90

VERMÖGEN UND ERWERB GEMÄSS STEUERERKLÄRUNGEN FÜR DAS JAHR 1967

(natürliche Personen)

c) Total

Erwerbklasse in Fr. 1000	Anzahl Personen	Total Erwerb	Total steuer- barer Erwerb	Total steuer- bares Vermögen	Landessteuer- Ergebnis	Gemeindesteuer- Ergebnis
bis 3000	90	174 158	131 050	1 732 300	2 500.25	5 000.50
3 - 6	120	533 737	444 510	1 731 100	6 791.15	13 582.30
6 - 9	124	935 816	813 420	1 145 800	11 875.25	23 750.50
9 - 12	152	1 600 034	1 416 070	1 951 500	21 435.70	42 871.40
12 - 15	167	2 250 245	1 952 950	2 020 000	33 924.20	67 848.40
15 - 18	135	2 232 627	1 994 300	2 114 000	35 476.50	70 953.00
18 - 21	70	1 354 655	1 195 340	1 401 100	23 292.95	46 585.90
21 - 24	46	1 004 433	989 300	1 728 000	22 659.35	45 318.70
24 - 27	29	738 479	673 010	959 200	16 569.85	33 139.70
27 - 30	23	657 525	504 850	1 004 700	14 322.05	28 644.10
30 - 40	26	955 359	859 730	760 500	23 514.35	47 028.70
40 - 50	11	490 520	445 630	477 400	14 065.75	28 131.50
50 - 60	3	158 729	148 650	133 500	5 144.95	10 289.90
60 - 70	3	205 000	195 520	272 500	7 713.60	15 427.20
70 - 80						
80 - 90	1	84 100	77 950		1 239.10	2 478.20
90 - 100	2	193 352	192 350	678 300	9 419.15	18 838.30
100 - 150	3	384 510	379 000	550 200	16 634.35	33 268.70
150 - 200						
200 - 500	1	320 000	300 500	1 329 750	15 707.40	31 414.80
500 und mehr						
Erwerbslose Personen mit Vermögen	37			2 345 100	2 087.30	4 174.60
Total	1 049	14 334 320	12 657 110	22 329 350	284 454.40	568 909.00

VERFÜGEN UND ERWERB GEMÄSS STEUERERKLÄRUNGEN FÜR DAS JAHR 1967

(natürliche Personen)

e) Selbständig Erwerbende

Erwerbsklasse in Fr. 1000	Anzahl Personen	Total Erwerb	Total steuer- barer Erwerb	Total steuerbares Vermögen	Landessteuer- Ergebnis	Gemeindesteuer- Ergebnis
bis 3000	7	17 851	15 650	194 700	315.20	630.40
3 - 6	6	28 471	27 870	258 500	527.05	1 054.10
6 - 9	6	45 969	44 280	167 000	585.55	1 173.10
9 - 12	10	105 051	103 370	211 200	1 423.45	2 846.90
12 - 15	11	145 877	141 020	409 800	2 592.25	5 184.50
15 - 18	7	117 422	109 020	142 400	2 243.25	4 486.50
18 - 21	7	137 529	125 630	654 500	3 509.65	7 019.30
21 - 24	7	159 177	152 200	439 500	4 178.35	8 356.70
24 - 27	4	101 249	97 940	272 200	2 549.30	5 098.60
27 - 30	4	112 629	107 450	113 300	2 493.40	4 986.80
30 - 40	9	306 251	279 340	1 075 500	8 963.15	17 926.30
40 - 50	3	135 419	130 960	60 300	3 701.50	7 403.00
50 - 60	1	57 451	51 450	29 000	1 554.65	3 109.30
60 - 70	2	125 170	116 600	455 600	5 100.15	10 200.30
70 - 80	1	75 204	71 200	173 500	2 660.60	5 321.20
80 - 90						
90 - 100						
100 - 150	1	108 324	104 820	30 400	4 203.60	8 407.20
150 - 200						
200 - 500						
500 und mehr						
Erwerbendes Personen mit Vermögen						
Total	85	1 753 064	1 673 930	4 829 500	46 619.60	93 239.20

VERFÜGEN UND ERWERB GEMÄSS STEUERERKLÄRUNGEN FÜR DAS JAHR 1967

(natürliche Personen)

b) Unselbständig Erwerbende

Erwerbsklasse in Fr. 1000	Anzahl Personen	Total Erwerb	Total steuer- barer Erwerb	Total steuerbares Vereizgen	Landessteuer- Ergänze	Gemeindesteuer- Ergänze
bis 3000	81	159 238	141 410	1 371 400	2 345.80	4 691.60
3 - 6	96	424 963	356 990	858 700	5 344.80	10 689.60
6 - 9	118	995 745	786 340	1 056 500	11 930.15	23 860.30
9 - 12	124	1 332 917	1 131 640	1 153 300	17 097.10	34 194.20
12 - 15	140	1 672 884	1 655 500	1 284 500	27 468.65	54 937.30
15 - 18	110	1 795 396	1 576 400	1 467 500	24 574.95	49 149.90
18 - 21	92	1 607 917	896 170	973 500	17 455.70	34 911.40
21 - 24	36	763 392	684 640	452 900	14 060.65	28 121.30
24 - 27	18	450 280	472 590	455 100	9 164.45	18 328.90
27 - 30	14	398 930	365 170	201 900	7 694.70	15 789.40
30 - 40	20	666 144	632 870	445 900	17 170.15	34 340.30
40 - 50	16	453 228	409 220	1 324 500	14 653.95	29 307.90
50 - 60	4	212 000	169 500	169 900	6 932.65	13 865.30
60 - 70						
70 - 80						
80 - 90	1	81 219	77 610	23 900	2 908.95	5 817.90
90 - 100						
100 - 150	1	177 940	114 960	43 600	4 824.60	9 649.20
150 - 200						
200 - 500						
500 und mehr						
Erwerbslose Personen mit Vereizgen	37			2 269 700	2 117.95	4 235.90
Total	660	10 649 474	9 440 060	13 611 200	185 975.20	371 830.40

VERFÜGEN UND ERWERB GEMÄSS STEUERERKLÄRUNGEN FÜR DAS JAHR 1967

(natürliche Personen)

c) Total

Erwerbsklasse in Fr. 1000	Anzahl Personen	Total Erwerb	Total steuer- barer Erwerb	Total steuer- bares Vorzeichen	Landessteuer- Ergebnis	Gemeindesteuer- Ergebnis
bis 3000	88	107 069	158 060	1 566 100	2 651.--	5 322.--
3 - 6	102	453 434	384 770	1 127 200	5 871.65	11 743.70
6 - 9	124	952 115	835 620	1 163 590	12 516.70	25 033.40
9 - 12	134	1 408 930	1 232 010	1 354 500	18 520.55	37 041.10
12 - 15	151	2 019 731	1 795 650	1 694 300	33 060.50	60 121.60
15 - 18	117	1 912 728	1 695 500	1 669 950	26 819.20	53 636.40
18 - 21	59	1 745 446	1 021 600	1 010 400	20 955.35	41 930.70
21 - 24	41	922 559	835 650	902 400	18 239.--	36 476.--
24 - 27	22	555 529	510 530	729 300	11 712.75	23 425.50
27 - 30	10	511 559	471 650	315 200	10 359.10	20 776.20
30 - 40	29	992 395	912 210	1 522 400	26 133.30	52 265.60
40 - 50	13	509 647	540 200	1 404 600	18 355.45	36 770.90
50 - 60	5	268 451	250 950	190 000	6 457.50	16 935.--
60 - 70	2	125 170	119 680	455 000	5 100.15	10 200.30
70 - 80	1	75 294	71 200	173 500	2 649.60	5 337.20
80 - 90	1	81 218	77 610	23 900	2 990.65	5 817.90
90 - 100						
100 - 150	2	226 264	219 780	79 000	9 020.50	10 057.--
150 - 200						
200 - 500						
500 und mehr						
Erwerbslose Personen mit Vorzeichen	37			2 269 700	2 117.95	4 235.90
Total	945	12 432 530	11 120 650	18 440 700	232 534.90	455 069.60

VERMÖGEN UND ERWERB GEMÄSS STEUERERKLÄRUNG FÜR DAS JAHR 1967

(natürliche Personen)

a) Selbständig Erwerbende

Erwerbtklassen in Fr. 1000	Anzahl Personen	Total Erwerb	Total steuer- barer Erwerb	Total steuer- bares Vermögen	Landessteuer- Ergebnis	Gemeindesteuer- Ergebnis
bis 3000	7	75 365	10 220	224 630	251.35	552.95
3 - 6	28	124 569	93 320	707 630	1 393.10	3 075.80
6 - 9	21	159 359	145 160	777 900	2 333.60	5 133.90
9 - 12	14	161 051	154 140	210 200	2 337.65	5 143.25
12 - 15	13	173 959	160 480	375 600	2 661.20	5 854.65
15 - 18	13	219 162	203 900	677 400	3 669.43	8 512.70
18 - 21	12	228 040	211 240	221 900	3 589.05	7 915.70
21 - 24	3	65 682	55 460	387 400	2 439.35	5 365.55
24 - 27	3	72 913	67 400	175 900	1 256.45	2 764.20
27 - 30	2	55 994	52 540	525 400	2 195.35	4 831.85
30 - 40	2	64 822	62 810	231 400	1 859.70	4 093.55
40 - 50						
50 - 60						
60 - 70	2	121 923	117 420	267 000	4 622.55	10 169.60
70 - 80						
80 - 90						
90 - 100						
100 - 150						
150 - 200						
200 - 500						
500 und mehr						
Erwerbtklassen Personen mit Vermögen						
Total	120	1 452 913	1 349 070	4 779 700	28 824.95	63 414.60

Gemeinde: Trifelsberg

VERMÖGEN UND ERWERB GEMÄSS STEUERERKLÄRUNGEN FÜR DAS JAHR 1967

(natürliche Personen)

b) Unselbständig Erwerbende

Erwerbsskassen in Fr. 1000	Anzahl Personen	Total Erwerb	Total steuer- barer Erwerb	Total steuer- bares Vermögen	Landessteuer- Ergebnis	Gemeindesteuer- Ergebnis
bis 300	54	105 497	81 450	799 500	1 349.05	2 969.65
3 - 6	65	239 763	247 950	824 950	3 295.00	7 249.55
6 - 9	81	618 561	522 420	614 250	7 272.10	15 998.60
9 - 12	72	765 207	651 490	692 599	9 595.50	20 912.10
12 - 15	75	1 038 332	873 460	804 030	13 829.40	30 424.70
15 - 18	61	937 649	869 650	835 090	14 924.90	32 965.80
18 - 21	35	677 359	597 890	514 500	11 448.90	25 187.60
21 - 24	16	374 207	334 140	183 000	6 012.05	13 228.25
24 - 27	9	230 163	202 610	79 690	4 189.35	9 216.55
27 - 30	8	225 882	178 350	205 400	5 152.40	11 335.30
30 - 40	12	450 147	355 670	98 250	8 078.25	17 772.15
40 - 50						
50 - 60						
60 - 70						
70 - 80						
80 - 90						
90 - 100						
100 - 150	1	115 000	112 300	209 000	5 033.25	11 073.15
150 - 200						
200 - 500						
500 und mehr						
Erwerbslose Personen mit Vermögen	32			3 252 630	3 671.--	8 076.20
Total	521	5 617 874	5 027 370	9 320 070	93 822.55	206 409.60

VERMÖGEN UND ERWERB GEMÄSS STEUERERKLÄRUNGEN FÜR DAS JAHR 1967

(natürliche Personen)

c) Total

Erwerbklasse in Fr. 1000	Anzahl Personen	Total Erwerb	Total steuer- barer Erwerb	Total steuer- bares Vermögen	Landesteuer- Ergebnis	Gemeindesteuer- Ergebnis
bis 3000	61	120 632	91 660	1 023 300	1 601.20	3 522.60
3 - 6	93	623 372	346 270	1 526 700	4 692.90	10 324.35
6 - 9	102	777 929	667 500	1 392 100	9 605.70	21 132.50
9 - 12	85	926 338	695 630	1 112 700	11 043.35	26 055.35
12 - 15	89	1 162 300	1 033 950	1 179 600	16 490.60	36 279.35
15 - 18	74	1 216 811	1 073 560	1 505 400	18 654.30	41 479.50
18 - 21	47	905 359	809 120	736 200	15 046.95	33 103.30
21 - 24	19	439 659	399 600	576 400	8 452.20	18 594.80
24 - 27	12	393 076	270 010	255 500	5 445.80	11 980.75
27 - 30	10	281 833	230 640	731 000	7 348.75	16 167.25
30 - 40	14	464 559	418 490	329 600	9 938.95	21 665.70
40 - 50						
50 - 60						
60 - 70	2	121 929	117 420	267 000	4 622.55	10 169.60
70 - 80						
80 - 90						
90 - 100						
100 - 150	1	116 000	112 300	200 000	5 033.25	11 073.15
150 - 200						
200 - 500						
500 und mehr						
Erwerbslose Personen mit Vermögen	32			3 252 600	3 671.--	6 076.20
Total	641	7 207 767	6 367 440	14 050 700	122 647.50	269 824.40

Gemeinde: Vaduz

VERDIENEN UND ERWERB GEMÄSS STEUERERKLÄRUNGEN FÜR DAS JAHR 1967

(natürliche Personen)

a) Selbständig Erwerbende

Erwerbsteuern in Fr. 1'000	Anzahl Personen	Total Erwerb	Total steuer- barer Erwerb	Total steuerbares Vermögen	Landessteuer- Ergebnis	Gemeindesteuer- Ergebnis
bis 3000	3	2 495	2 390	121 200	99.--	198.-
3 - 6	12	57 101	51 650	344 700	823.65	1 647.30
6 - 9	9	70 878	62 350	268 300	989.95	1 979.90
9 - 12	15	162 977	147 910	717 300	2 637.30	5 614.60
12 - 15	20	257 124	238 070	1 389 300	5 255.65	10 511.30
15 - 18	18	294 609	277 040	1 256 300	6 695.10	13 392.20
18 - 21	16	312 683	295 310	1 041 200	7 006.95	14 013.90
21 - 24	16	355 445	340 850	572 200	7 516.85	15 033.70
24 - 27	12	333 032	287 430	907 900	7 805.10	15 612.20
27 - 30	8	225 332	210 740	713 300	6 140.90	12 281.80
30 - 40	22	754 951	724 550	2 506 700	23 068.90	46 137.80
40 - 50	20	911 453	850 210	2 665 800	30 767.95	61 515.90
50 - 60	6	330 171	290 700	650 600	10 570.35	21 020.70
60 - 70	3	183 370	181 370	247 200	6 806.10	13 612.20
70 - 80	5	385 345	377 490	3 771 100	23 007.40	45 014.80
80 - 90	4	341 079	328 593	2 257 600	17 641.75	35 293.50
90 - 100	2	195 320	169 810	224 500	8 072.70	16 145.40
100 - 150	6	723 929	701 490	2 023 900	32 718.65	65 437.30
150 - 200	3	489 370	459 210	543 500	20 039.70	40 079.40
200 - 500	8	2 511 828	2 461 530	12 337 400	138 339.80	276 619.60
500 und mehr	2	1 843 034	1 036 000	7 255 000	92 011.50	104 023.--
Personen ohne Erwerb, die nur Vermögen verst.						
Total	210	10 730 879	10 335 650	41 955 200	548 087.25	896 174.50

Gemeinde: Vaduz

VERMOEGEN UND ERWERB GEMÄSS STEUERERKLÄRUNGEN FÜR DAS JAHR 1967

(natürliche Personen)

b) Unselbständig Erwerbende

Erwerbsklasse in Fr. 1000	Anzahl Personen	Total Erwerb	Total steuer- barer Erwerb	Total steuer- barer Vermögens	Landessteuer- Ergebnis	Gemeindesteuer- Ergebnis
bis 3000	246	459 259	377 910	1 560 300	5 645.50	11 691.--
3 - 6	230	1 077 564	942 340	2 724 600	15 040.40	30 096.80
6 - 9	275	2 089 813	1 812 500	1 307 100	25 830.95	51 661.90
9 - 12	198	2 065 876	1 832 960	1 211 400	27 494.90	54 969.80
12 - 15	171	2 336 755	2 029 000	3 261 700	39 026.60	78 053.20
15 - 18	132	2 169 327	1 936 900	1 943 100	35 103.65	72 207.30
18 - 21	88	1 777 182	1 512 140	1 957 300	31 836.70	63 733.40
21 - 24	61	1 376 845	1 231 440	976 600	27 755.55	55 511.10
24 - 27	44	1 121 930	1 009 760	1 457 400	25 010.55	50 021.10
27 - 30	39	1 104 576	979 790	850 600	23 153.45	46 306.90
30 - 40	70	2 420 353	2 171 000	2 742 400	61 139.90	122 279.80
40 - 50	21	958 312	925 800	814 400	28 356.60	56 713.20
50 - 60	10	547 854	503 710	290 000	16 787.80	33 575.60
60 - 70	6	491 760	386 780	600 700	16 178.15	32 355.30
70 - 80	4	301 030	288 030	277 100	11 096.95	22 193.90
80 - 90	5	419 620	391 550	1 078 300	17 593.25	35 186.50
90 - 100	2	182 870	100 370	265 700	7 844.15	15 688.30
100 - 150	3	351 804	340 530	576 800	15 187.95	30 375.90
150 - 200						
200 - 500						
500 und mehr	1	543 400	543 400		22 822.60	45 645.60
Erwerbslose Personen mit Vermögen	160			20 338 500	21 605.50	43 391.--
Total	1 766	21 616 160	19 358 020	44 255 050	475 629.30	951 658.60

VERZIEGEN UND ERWERB GEMÄSS STEUEREKLAERUNGEN FÜR DAS JAHR 1967

c) Total

Erwerbsklasse in Fr. 1000	Anzahl Personen	Total Erwerb	Total steuer- barer Erwerb	Total steuer- bares Vermögen	Landessteuer- Ergebnis	Gemeindesteuer- Ergebnis
bis 3000	249	461 754	360 300	1 681 500	5 944.50	11 689.--
3 - 6	242	1 136 665	993 990	3 069 500	15 872.05	31 744.10
6 - 9	284	2 160 691	1 874 930	1 595 400	26 020.90	53 641.60
9 - 12	213	2 228 653	1 980 650	1 920 700	30 252.20	60 584.40
12 - 15	191	2 573 879	2 267 070	4 651 000	44 262.25	86 564.50
15 - 18	150	2 463 335	2 103 940	3 159 400	42 199.75	85 599.50
18 - 21	104	2 029 655	1 808 450	2 938 500	38 873.65	77 747.30
21 - 24	77	1 742 292	1 572 290	1 549 800	35 272.40	70 544.80
24 - 27	56	1 624 962	1 297 190	2 475 300	32 816.65	65 633.30
27 - 30	47	1 325 878	1 150 530	1 563 900	29 294.35	56 589.70
30 - 40	92	3 175 304	2 895 550	5 242 100	84 208.80	168 417.60
40 - 50	41	1 659 775	1 776 010	3 490 200	59 114.55	118 229.10
50 - 60	16	878 035	734 410	980 800	27 298.15	54 595.30
60 - 70	9	565 150	570 150	847 900	22 984.25	45 968.50
70 - 80	9	597 376	665 520	4 048 200	34 104.35	66 208.70
80 - 90	9	760 659	720 150	3 335 900	35 235.--	70 470.--
90 - 100	4	376 150	370 180	491 200	15 916.65	31 833.70
100 - 150	9	1 075 733	1 042 020	2 690 700	47 906.60	95 813.20
150 - 200	3	499 370	459 210	543 500	20 039.70	49 079.40
200 - 500	8	2 511 820	2 491 530	12 337 400	138 309.60	276 619.60
500 und mehr	3	2 335 404	2 379 400	7 255 000	114 834.30	229 658.60
Erwerbslose Personen mit Vermögen	160			20 339 500	21 695.50	43 391.--
Total	1 976	32 347 059	29 703 710	63 220 200	923 976.55	1 647 833.10

VERFÜGEN UND ERWERB GEMÄSS STEUERERKLÄRUNGEN FÜR DAS JAHR 1967
(natürliche Personen)

a) Selbständig Erwerbende

Erwerbsklasse in Fr. 1000	Anzahl Personen	Total Erwerb	Total steuer- barer Erwerb	Total steuer- bares Vorzeichen	Landessteuer- Ergebnis	Gemeindesteuer- Ergebnis
bis 300	5	6 759	5 270	232 600	191.50	383.--
3 - 6	10	48 544	38 950	550 600	883.95	1 767.90
6 - 9	22	170 838	154 150	875 700	2 605.--	5 210.--
9 - 12	15	153 958	142 450	687 800	2 669.05	5 378.10
12 - 15	31	422 118	383 630	1 936 200	8 127.20	16 254.40
15 - 18	18	298 066	275 300	1 085 900	5 867.60	11 735.20
18 - 21	19	365 919	335 010	1 500 600	8 948.30	17 696.60
21 - 24	12	265 936	250 650	1 351 200	7420.75	14 641.50
24 - 27	12	306 672	296 850	1 534 700	8 424.95	16 649.90
27 - 30	7	201 753	192 400	777 100	5 379.25	10 758.50
30 - 40	24	830 515	756 710	2 868 300	24 356.30	48 712.60
40 - 50	7	298 989	284 480	746 000	9 466.90	18 931.80
50 - 60	3	152 914	147 720	434 300	5 536.05	11 072.10
60 - 70	6	392 390	364 200	1 310 900	15 823.--	31 646.--
70 - 80	1	77 922	77 420	327 200	3 281.40	6 562.80
80 - 90	3	263 990	247 970	867 400	11 691.25	23 382.50
90 - 100	3	291 908	275 770	728 300	12 393.45	24 786.90
100 - 150	2	217 554	195 600	310 500	8 381.50	16 763.--
150 - 200	2	351 512	341 750	919 900	16 075.35	32 150.70
200 - 500						
500 und mehr	1	729 160	727 160	2 326 000	35 384.10	70 768.20
Erwerbslose Personen mit Vorzeichen						
Total	203	5 839 437	5 536 700	21 401 430	192 925.65	385 651.70

VERMÖGEN UND ERWERB GEMÄSS STEUERERKLÄRUNGEN FÜR DAS JAHR 1967

(natürliche Personen)

b) Unselbständig Erwerbende

Erwerbsklasse in Fr. 1000	Anzahl Personen	Total Erwerb	Total steuer- barer Erwerb	Total steuerbares Vermögen	Landessteuer- Ergebnis	Gemeindesteuer- Ergebnis
bis 3000	93	184 541	144 070	3 010 300	4 843.75	9 687.50
3 - 6	132	617 167	521 660	1 075 700	8 523.10	17 058.20
6 - 9	142	1 073 058	925 230	1 565 500	14 438.25	28 816.50
9 - 12	145	1 519 313	1 308 510	1 310 600	20 460.65	40 961.30
12 - 15	147	2 012 641	1 762 750	1 663 600	30 536.75	61 073.50
15 - 18	130	2 155 450	1 996 560	2 281 700	35 739.05	71 479.70
18 - 21	86	1 657 320	1 473 820	1 797 000	29 963.40	59 926.60
21 - 24	49	1 101 758	904 330	1 244 200	21 542.55	43 085.10
24 - 27	34	845 109	750 270	1 479 600	18 023.75	36 047.50
27 - 30	23	655 397	598 060	1 045 400	15 153.15	30 306.30
30 - 40	35	1 217 220	1 096 270	8 043 900	46 284.05	92 568.10
40 - 50	12	546 712	513 800	1 115 400	17 519.70	35 039.40
50 - 60	9	492 607	451 350	1 374 500	17 659.90	35 719.60
60 - 70	2	128 757	123 250	673 400	5 847.55	11 695.10
70 - 80						
80 - 90	2	161 050	145 450	197 400	5 576.45	11 152.90
90 - 100						
100 - 150	2	246 470	237 690	1 694 300	13 269.10	26 578.20
150 - 200						
200 - 500	2	455 015	436 880	14 317 400	48 304.--	96 768.--
500 und mehr						
Erwerbslose Personen mit Vermögen	72			12 615 600	16 220.35	33 640.70
Total	1 117	15 070 525	13 307 970	56 616 700	370 032.30	741 604.60

VERMOEGEN UND ERWERB GEMÄSS STEUERERKLÄRUNGEN FÜR DAS JAHR 1967

(natürliche Personen)

c) Total

Erwerbsklasse in Fr. 1000	Anzahl Personen	Total Erwerb	Total steuer- barer Erwerb	Total steuer- bares Vermögen	Landessteuer- Ergänze	Gemeindesteuer- Ergebnis
bis 3000	98	191 350	149 350	3 263 100	5 035.25	10 070.50
3 - 6	142	655 711	550 630	1 626 350	9 413.05	18 826.70
6 - 9	164	1 244 695	1 079 380	2 441 200	17 013.25	34 026.50
9 - 12	160	1 673 271	1 450 950	1 998 400	23 169.70	46 339.40
12 - 15	178	2 434 759	2 145 380	3 830 030	38 653.95	77 327.90
15 - 18	148	2 453 516	2 181 680	3 257 000	41 697.45	83 214.90
18 - 21	105	2 024 239	1 839 830	3 237 650	39 911.70	77 823.40
21 - 24	61	1 367 694	1 234 950	2 835 400	28 953.30	57 926.60
24 - 27	46	1 151 761	1 049 150	3 014 500	26 448.70	52 897.40
27 - 30	30	657 150	730 450	1 622 500	20 532.40	41 064.80
30 - 40	59	2 047 735	1 891 930	10 932 200	70 649.35	141 280.70
40 - 50	19	845 101	798 200	1 851 400	26 985.60	53 971.20
50 - 60	12	645 721	599 070	1 808 800	23 395.95	46 791.90
60 - 70	8	521 147	487 450	1 984 300	21 670.55	43 341.10
70 - 80	1	77 922	77 420	327 200	3 281.40	6 562.80
80 - 90	5	414 930	393 420	974 800	17 267.70	34 535.40
90 - 100	3	281 938	275 770	728 300	12 393.45	24 786.90
100 - 150	4	454 024	434 570	2 034 800	21 670.60	43 341.20
150 - 200	2	351 512	341 750	919 900	16 075.35	32 150.70
200 - 500	2	455 015	439 820	14 317 400	48 396.75	95 788.75
500 und mehr	1	729 150	727 150	2 328 000	35 384.10	70 768.20
Erwerbslose Personen mit Vermögen	72			12 615 800	16 820.35	33 640.70
Total	1 320	20 938 972	18 910 750	70 017 930	553 728.15	1 127 456.30

VERKEGEM UND ERWERB GEMÄSS STEUERERKLÄRUNGEN FÜR DAS JAHR 1967

(natürliche Personen)

a) Selbständige Erwerbende

Erwerbsklasse in Fr. 1000	Anzahl Personen	Total Erwerb	Total steuer- barer Erwerb	Total steuer- bares Vermögen	Landessteuer- Ergebnis	Gemeindesteuer- Ergebnis
bis 3000	1	2 400	1 440	21 000	27.05	55.70
3 - 6	1	4 500	4 500	53 500	75.95	151.90
6 - 9	1	7 665	7 350		103.05	206.70
9 - 12						
12 - 15						
15 - 18	2	31 803	29 400	4 700	569.15	1 138.30
18 - 21						
21 - 24						
24 - 27						
27 - 30						
30 - 40						
40 - 50	1	47 006	36 690	79 500	1 131.60	2 263.20
50 - 60						
60 - 70						
70 - 80						
80 - 90						
90 - 100						
100 - 150						
150 - 200						
200 - 500						
500 und mehr						
Erwerbslose Personen mit Vermögen						
Total	6	87 574	61 350	158 700	1 907.60	3 815.20

VERFÜGEN UND ERWERB GEMÄSS STEUERERKLÄRUNGEN FÜR DAS JAHR 1967

(natürliche Personen)

b) Unselbständig Erwerbende

Erwerbsklasse in Fr. 1000	Anzahl Personen	Total Erwerb	Total steuer- barer Erwerb	Total steuer- bares Vermögen	Landesteuer- Ergebnis	Gemeindesteuer- Ergebnis
bis 3000	5	9 717	7 790	59 500	124.20	240.40
3 - 6	7	33 857	28 090	39 560	400.45	800.90
6 - 9	13	94 540	80 130	84 160	7 117.90	2 235.80
9 - 12	3	32 854	26 690		497.75	994.30
12 - 15	9	122 505	105 500	332 000	1 437.--	2 852.--
15 - 18	6	97 162	65 000	92 900	1 456.25	2 912.50
18 - 21	1	19 443	17 600	25 200	313.--	626.--
21 - 24	3	65 640	57 910	63 200	1 035.85	2 071.70
24 - 27	2	48 760	44 760	23 100	641.20	1 282.40
27 - 30	1	27 170	25 160		455.50	911.--
30 - 40	1	35 160	32 160		789.--	1 578.--
40 - 50						
50 - 60						
60 - 70						
70 - 80						
80 - 90						
90 - 100						
100 - 150						
150 - 200						
200 - 500						
500 und mehr						
Erwerbslose Personen mit Vermögen	10			684 700	520.55	1 041.10
Total	61	509 930	518 610	1 334 200	6 982.05	17 964.10

VERKEGEM UND ERWERB GEFÄSS STEUERERKLÄRUNGEN FÜR DAS JAHR 1967

(natürliche Personen)

c) Total

Erwerbklasse in Fr. 1000	Anzahl Personen	Total Erwerb	Total steuer- barer Erwerb	Total steuer- bares Vermögen	Landessteuer- Ergebnis	Gesamterwerb- Ergebnis
5 bis 3000	6	12 117	9 230	80 560	152.05	304.10
3 - 6	8	38 357	32 590	93 000	476.40	952.80
6 - 9	14	102 435	87 490	84 100	1 220.95	2 441.90
9 - 12	3	32 654	28 650		497.75	994.30
12 - 15	9	122 585	105 590	392 000	1 431.--	2 862.--
15 - 18	8	128 935	115 490	97 600	2 023.40	4 050.80
18 - 21	1	19 443	17 650	25 200	313.--	626.--
21 - 24	3	65 640	57 910	63 200	1 035.05	2 071.70
24 - 27	2	49 760	45 760	23 100	841.20	1 682.40
27 - 30	1	27 170	25 160		455.50	911.--
30 - 40	1	35 160	32 160		769.--	1 578.--
40 - 50	1	41 035	39 660	79 500	1 131.60	2 263.20
50 - 60						
60 - 70						
70 - 80						
80 - 90						
90 - 100						
100 - 150						
150 - 200						
200 - 500						
500 und mehr						
Erwerbslose Personen mit Vermögen	10			554 700	520.55	1 041.70
Total	67	676 492	595 100	1 452 960	10 869.65	21 779.30

VERMÖGEN UND ERWERB GEMÄSS STEUERERKLÄRUNGEN FÜR DAS JAHR 1967

(natürliche Personen)

a) Selbständig Erwerbende

Erwerbsklasse in Fr. 1000	Anzahl Personen	Total Erwerb	Total steuer- barer Erwerb	Total steuerbares Vermögen	Landessteuer- Ergebnis	Gemeindesteuer- Ergebnis
bis 3000	9	14 170	11 130	357 500	308.10	677.80
3 - 6	17	77 453	63 960	653 200	1 037.65	2 282.85
6 - 9	14	106 826	84 760	640 000	1 363.65	3 000.05
9 - 12	19	202 191	107 400	567 900	2 926.85	6 439.05
12 - 15	15	204 665	194 400	716 700	4 023.25	8 851.15
15 - 18	11	183 836	173 000	692 600	4 113.40	9 049.50
18 - 21	10	193 744	150 200	544 500	4 572.90	10 060.40
21 - 24	6	133 438	131 100	453 700	3 133.70	6 834.15
24 - 27	4	101 593	97 620	242 600	2 460.80	5 413.75
27 - 30						
30 - 40	6	217 955	213 400	693 400	7 791.70	17 141.75
40 - 50	4	170 356	176 300	535 600	5 283.05	13 022.70
50 - 60						
60 - 70	2	127 621	117 100	269 000	4 371.80	9 617.95
70 - 80	1	76 014	76 010	142 600	3 277.35	7 210.15
80 - 90						
90 - 100						
100 - 150						
150 - 200						
200 - 500	1	374 240	372 740	817 700	17 130.75	37 697.65
500 und mehr						
Erwerbslose Personen mit Vermögen						
Total	119	2 152 102	2 068 350	7 325 400	62 734.95	136 149.90

Gemeinde: Eschen

VERMÖGEN UND ERWERB GEMÄSS STEUERERKLÄRUNGEN FÜR DAS JAHR 1967

(österreichische Personen)

b) Unselbständig Erwerbende

Erwerbsklasse in Fr. 1000	Anzahl Personen	Total Erwerb	Total steuer- barer Erwerb	Total steuer- bare Verträge	Landessteuer- Ergänze	Gemeindesteuer- Ergebnis
bis 3000	97	177 490	139 620	766 200	2 240,65	4 929,90
3 - 6	98	436 754	357 620	933 300	5 604,15	12 329,15
6 - 9	106	837 138	698 640	366 700	9 360,70	20 593,55
9 - 12	116	1 225 937	1 065 560	1 043 600	16 482,05	36 260,50
12 - 15	108	1 451 023	1 277 660	929 500	20 771,55	45 697,40
15 - 18	81	1 343 211	1 175 910	979 000	20 329,90	44 726,00
18 - 21	48	921 312	809 410	939 100	15 382,60	33 841,70
21 - 24	32	716 400	642 540	417 000	12 632,15	27 790,75
24 - 27	21	531 103	473 580	289 100	10 720,45	23 602,60
27 - 30	10	287 259	256 530	357 700	6 754,15	14 859,15
30 - 40	15	497 920	458 660	378 700	12 234,60	26 916,70
40 - 50	6	267 634	248 730	1 445 900	10 994,05	24 186,90
50 - 60	2	107 413	101 410	153 200	3 566,60	7 660,90
60 - 70	2	123 898	120 890	93 000	3 491,95	7 662,30
70 - 80	1	75 835	67 600		2 459,75	5 411,45
80 - 90						
90 - 100						
100 - 150						
150 - 200						
200 - 500						
500 und mehr						
Erwerbende Personen mit Verträgen	32			2 445 600	1 532,70	3 371,95
Total	775	8 976 557	7 664 730	11 669 600	154 568,20	349 039,10

VERFÜGEN UND ERWERB GEMÄSS STEUERERKLÄRUNGEN FÜR DAS JAHR 1967

(natürliche Personen)

c) Total

Erwerbsklasse in Fr. 1000	Anzahl Personen	Total Erwerb	Total steuer- barer Erwerb	Total steuerbares Vermögen	Landessteuer- Ergebnis	Gemeindesteuer- Ergebnis
bis 3000	106	151 630	150 750	1 125 700	2 540.95	5 607.70
3 - 6	115	514 237	431 730	1 505 500	6 641.60	14 612.--
6 - 9	120	997 954	773 450	1 085 700	19 724.35	23 593.60
9 - 12	135	1 420 128	1 246 960	1 611 700	19 406.50	42 689.55
12 - 15	123	1 665 658	1 472 060	1 646 200	24 794.60	54 548.55
15 - 18	92	1 527 047	1 355 000	1 671 600	24 443.30	53 775.30
18 - 21	58	1 175 055	999 610	1 403 600	19 555.50	43 902.10
21 - 24	39	849 636	773 720	979 100	15 765.65	34 684.80
24 - 27	25	632 695	571 200	531 700	13 169.25	29 016.35
27 - 30	10	287 239	255 530	357 600	6 734.15	14 659.15
30 - 40	21	715 875	672 050	1 072 100	20 025.30	44 057.65
40 - 50	10	445 250	420 050	1 261 500	17 277.10	39 009.60
50 - 60	2	107 413	101 410	163 200	3 550.60	7 650.90
60 - 70	4	251 518	237 930	361 000	7 663.75	17 300.25
70 - 80	2	151 019	142 810	142 600	5 737.10	12 621.60
80 - 90						
90 - 100						
100 - 150						
150 - 200						
200 - 500	1	314 240	372 740	617 700	17 130.75	37 687.65
500 und mehr						
Erwerbslose Personen mit Vermögen	32			2 425 600	1 532.70	3 371.95
Total	624	11 165 959	9 934 110	13 033 200	217 369.15	476 189.--

VERMÖGEN UND ERWERB GEMÄSS STEUERERKLÄRUNGEN FÜR DAS JAHR 1967

(natürliche Personen)

a) Selbständig Erwerbende

Erwerbsklasse in Fr. 1000	Anzahl Personen	Total Erwerb	Total steuer- barer Erwerb	Total steuer- bares Vermögen	Landessteuer- Ergebnis	Gemeindesteuer- Ergebnis
bis 3000	3	6 542	5 760	273 700	318.30	636.60
3 - 6	5	25 521	22 060	166 300	345.05	690.10
6 - 9	12	93 036	82 810	682 200	1 610.55	3 221.10
9 - 12	18	100 045	100 910	745 000	2 849.20	5 698.40
12 - 15	12	168 255	158 300	411 400	2 892.60	5 785.20
15 - 18	12	197 957	190 420	657 100	4 453.85	8 907.70
18 - 21	10	158 584	164 460	1 000 700	5 350.95	10 717.90
21 - 24	2	45 292	42 290	160 600	1 040.50	2 081.--
24 - 27	6	149 277	142 250	342 400	3 584.80	7 169.60
27 - 30	3	82 351	79 160	565 900	3 023.75	6 047.50
30 - 40	11	376 001	351 160	1 413 000	10 517.--	21 034.--
40 - 50	1	42 871	42 370	194 400	1 769.65	3 539.30
50 - 60	3	158 890	157 360	659 100	6 216.70	12 433.40
60 - 70	1	63 709	60 700	213 600	2 444.60	4 889.20
70 - 80	1	74 279	70 750	58 600	2 447.15	4 894.30
80 - 90						
90 - 100						
100 - 150						
150 - 200	2	215 553	215 550	1 606 400	19 253.50	38 507.--
200 - 500	1	390 919	390 910	1 555 500	18 739.60	37 479.60
500 und mehr						
Erwerbslose Per- sonen mit Verm.						
Total	103	2 469 662	2 366 360	10 765 200	65 975.95	133 951.80

VERMÖGEN UND ERWERB GEMÄSS STEUERERKLÄRUNGEN FÜR DAS JAHR 1967

(natürliche Personen)

b) Unselbständig Erwerbende

Erwerbsklassen in Fr. 1000	Anzahl Personen	Total Erwerb	Total steuer- barer Erwerb	Total steuer- bares Vermögen	Landessteuer- Ergebnis	Gemeindesteuer- Ergebnis
bis 3000	74	137 995	103 170	1 053 030	1 910,20	3 820,40
3 - 6	75	331 023	281 950	753 000	4 231,20	8 402,40
6 - 9	84	628 055	539 450	411 600	7 518,30	15 036,60
9 - 12	108	1 156 805	991 240	953 300	14 610,--	29 220,--
12 - 15	86	1 152 503	1 012 060	1 394 950	17 711,10	35 422,20
15 - 18	60	1 120 977	974 030	1 259 400	17 559,80	35 119,60
18 - 21	51	994 457	874 050	972 000	16 387,05	32 774,10
21 - 24	23	510 152	447 200	413 700	8 871,--	17 742,--
24 - 27	14	350 440	315 210	674 900	7 694,65	15 389,70
27 - 30	7	199 149	182 470	352 400	4 928,15	9 856,30
30 - 40	12	404 208	354 460	441 100	10 104,30	20 208,60
40 - 50	5	218 457	200 920	53 800	5 434,60	10 859,20
50 - 60						
60 - 70						
70 - 80						
80 - 90						
90 - 100						
100 - 150						
150 - 200						
200 - 500						
500 und mehr						
Erwerbslose Personen mit Vermögen	48			2 742 000	2 426,20	4 852,40
Total	655	7 204 450	6 285 320	11 495 950	119 356,75	238 713,50

Gemeinde: Mauron

VERFÜGEN UND ERWERB GEMÄSS STEUERERKLÄRUNGEN FÜR DAS JAHR 1967

(natürliche Personen)

c) Total

Erwerbsklasse in Fr. 1000	Anzahl Personen	Total Erwerb	Total steuer- barer Erwerb	Total steuer- bares Vermögen	Landessteuer- Ergebnis	Gemeindesteuer- Ergebnis
bis 3000	77	745 537	108 950	1 327 500	2 228.50	4 457.--
3 - 6	80	356 544	304 070	859 300	4 546.25	9 092.50
6 - 9	96	721 091	622 270	1 093 600	9 128.05	18 237.70
9 - 12	126	1 336 930	1 161 150	1 699 300	17 459.20	34 916.40
12 - 15	98	1 320 638	1 170 360	1 605 300	20 693.70	41 207.40
15 - 18	80	1 318 934	1 164 450	2 126 500	22 013.65	44 027.30
18 - 21	61	1 193 081	1 058 550	1 930 700	21 746.--	43 492.--
21 - 24	26	555 444	459 450	514 300	9 911.50	19 823.--
24 - 27	20	499 717	457 460	1 017 300	11 279.65	22 559.30
27 - 30	10	281 499	261 650	526 300	7 951.90	15 903.60
30 - 40	23	780 209	715 650	1 054 100	20 621.30	41 242.60
40 - 50	6	261 330	243 250	258 200	7 204.25	14 408.50
50 - 60	3	158 690	157 300	639 100	6 216.70	12 433.40
60 - 70	1	63 709	60 700	213 600	2 444.60	4 889.20
70 - 80	1	74 279	70 750	58 900	2 447.15	4 894.30
80 - 90						
90 - 100						
100 - 150						
150 - 200	2	215 553	215 550	1 656 400	19 363.50	38 727.--
200 - 500	1	320 919	320 910	1 535 500	19 739.60	37 479.60
500 und mehr						
Erwerbslose Personen mit Vermögen	49			2 742 000	2 426.20	4 852.40
Total	758	9 673 512	8 652 620	22 261 100	235 352.70	412 665.40

Gemeinde: Bergrin

VERMÖGEN UND ERWERB GEMÄSS STEUERERKLÄRUNGEN FÜR DAS JAHR 1967

(natürliche Personen)

a) Selbständig Erwerbende

Erwerbsteuern in Fr. 1000	Anzahl Personen	Total Erwerb	Total steuer- barer Erwerb	Total steuer- bares Vermögen	Landessteuer- Ergänze	Gemeindesteuer- Ergänze
bis 3000	3	4 844	3 150	71 000	94.45	207.00
3 - 6	9	41 497	30 710	357 500	487.65	1 073.25
6 - 9	7	51 645	40 350	451 800	738.70	1 669.15
9 - 12	5	49 269	41 840	426 400	697.25	1 973.95
12 - 15	7	93 655	68 900	205 200	1 345.30	2 959.65
15 - 18	2	33 007	33 000		507.60	1 117.15
18 - 21	2	39 000	37 500	54 000	928.95	2 043.70
21 - 24	2	45 605	45 600	97 000	1 053.10	2 338.80
24 - 27	1	25 765	25 760	11 700	710.25	1 562.55
27 - 30	1	27 412	26 910		736.65	1 554.65
30 - 40						
40 - 50	2	85 414	84 410	74 900	2 677.50	5 690.50
50 - 60	2	111 831	111 320	692 500	5 334.15	11 739.15
60 - 70	1	60 236	57 770	183 600	2 142.80	4 714.15
70 - 80						
80 - 90						
90 - 100						
100 - 150						
150 - 200						
200 - 500						
500 und mehr						
Erwerbslose Personen mit Vermögen						
Total	44	679 100	628 380	2 636 600	17 654.75	39 040.45

VERMÖGEN UND ERWERB GEMÄSS STEUERERKLÄRUNGEN FÜR DAS JAHR 1967

(natürliche Personen)

b) Unselbständig Erwerbende

Erwerbsklasse in Fr. 1000	Anzahl Personen	Total Erwerb	Total steuer- barer Erwerb	Total steuer- bares Vermögen	Landessteuer- Ergebnis	Gemeindesteuer- Ergebnis
bis 3000	15	29 009	21 700	360 100	539.25	1 165.35
3 - 6	28	128 385	105 590	659 000	1 656.65	4 106.65
6 - 9	28	215 969	169 160	129 200	2 699.15	5 918.35
9 - 12	38	412 952	358 300	587 900	5 678.60	12 492.90
12 - 15	26	348 650	299 600	221 500	4 554.70	10 020.35
15 - 18	15	245 577	215 490	201 600	3 959.85	8 711.65
18 - 21	16	305 929	268 620	331 600	4 955.35	10 901.75
21 - 24	10	222 969	194 020	331 200	4 183.60	9 203.90
24 - 27	1	25 000	22 500	6 600	516.40	1 136.10
27 - 30	3	88 037	75 020	32 700	1 708.05	3 557.70
30 - 40	4	128 682	116 440	203 100	3 085.60	6 788.75
40 - 50						
50 - 60	1	53 500	50 500	7 000	1 624.60	3 574.10
60 - 70						
70 - 80	1	78 057	68 550		2 422.30	5 329.05
80 - 90						
90 - 100						
100 - 150						
150 - 200						
200 - 500						
500 und mehr						
Erwerbslose Personen mit Vermögen	17			279 600	192.40	423.30
Total	203	2 284 727	1 995 590	3 351 700	31 977.70	63 599.50

VERKEHREN UND ERWERB GEMÄSS STEUERERKLÄRUNGEN FÜR DAS JAHR 1967

(natürliche Personen)

c) Total

Erwerbsklasse in Fr. 1000	Anzahl Personen	Total Erwerb	Total steuer- barer Erwerb	Total steuer- bares Vermögen	Landessteuer- Ergebnis	Gemeindesteuer- Ergebnis
bis 3000	18	33 653	24 970	431 100	633.70	1 394.15
3 - 6	37	169 633	136 210	1 066 500	2 354.50	5 179.90
6 - 9	35	257 614	220 550	561 000	3 440.65	7 597.50
9 - 12	43	452 221	400 220	1 014 300	6 575.05	14 456.65
12 - 15	33	443 315	389 560	427 100	5 900.--	12 980.--
15 - 18	17	279 584	248 490	201 600	4 467.65	9 820.60
18 - 21	18	344 929	306 120	265 600	5 894.30	12 945.45
21 - 24	12	269 574	240 620	459 000	5 246.70	11 542.70
24 - 27	2	50 765	48 260	18 300	1 226.65	2 690.65
27 - 30	4	115 449	101 930	32 700	2 414.70	5 312.35
30 - 40	4	128 662	116 440	203 100	3 065.60	6 783.75
40 - 50	2	85 414	84 410	74 900	2 677.50	5 890.50
50 - 60	3	165 331	161 820	699 500	6258.75	15 309.25
60 - 70	1	60 236	57 770	103 600	2 142.60	4 714.15
70 - 80	1	78 057	68 550		2 422.30	5 329.05
80 - 90						
90 - 100						
100 - 150						
150 - 200						
200 - 500						
500 und mehr						
Erwerbslose Personen mit Vermögen	17			279 650	192.40	423.30
Total	247	2 964 907	2 613 940	5 986 300	55 632.45	122 391.35

VERMÖGEN UND ERWERB GEMÄSS STEUERERKLÄRUNGEN FÜR DAS JAHR 1967

(natürliche Personen)

a) Selbständig Erwerbende

Erwerbklasse in Fr. 1000	Anzahl Personen	Total Erwerb	Total steuer- barer Erwerb	Total steuer- bares Vermögen	Landessteuer- Ergebnis	Gemeindesteuer- Ergebnis
bis 3000	9	19 167	13 830	265 900	200.55	721.35
3 - 6	9	33 053	32 020	258 600	454.05	1 162.15
6 - 9	18	145 190	120 660	741 230	1 035.55	4 589.85
9 - 12	15	171 512	154 090	777 000	2 539.30	6 325.75
12 - 15	8	100 931	92 060	442 500	1 815.60	4 539.--
15 - 18	8	132 347	122 160	241 500	2 139.80	5 327.--
18 - 21	4	77 535	74 220	226 000	1 660.40	4 151.--
21 - 24	1	23 125	23 120	126 500	715.75	1 789.35
24 - 27						
27 - 30						
30 - 40						
40 - 50	2	91 592	89 030	108 400	2 971.10	7 427.75
50 - 60						
60 - 70						
70 - 80						
80 - 90						
90 - 100						
100 - 150						
150 - 200						
200 - 500						
500 und mehr						
Erwerbslose Personen mit Vermögen						
Total	75	630 462	721 230	3 103 600	14 612.90	35 032.90

VERFÜGER UND ERWERB GEMÄSS STEUERERKLÄRUNGEN FÜR DAS JAHR 1967

(natürliche Personen)

b) Unselbständig Erwerbende

Erwerbsklasse in Fr. 1000	Anzahl Personen	Total Erwerb	Total steuer- barer Erwerb	Total steuer- bares Vermögen	Landsteuer- Ergebnis	Gemeindesteuer- Ergebnis
bfa 3000	43	71 246	52 950	313 000	847.70	2 119.25
3 - 6	32	136 379	107 010	297 700	1 498.45	3 746.15
6 - 9	51	377 239	321 580	559 390	4 543.35	11 359.35
9 - 12	28	293 444	245 030	421 000	3 710.--	9 275.--
12 - 15	59	605 488	705 650	385 000	11 917.65	29 794.15
15 - 18	22	359 486	318 340	380 100	5 799.35	14 498.35
18 - 21	17	332 422	266 500	360 200	5 159.80	12 899.50
21 - 24	9	204 220	182 020	115 490	3 550.90	6 877.25
24 - 27	2	49 491	43 420	26 900	866.55	2 166.40
27 - 30	3	86 895	80 380	125 800	2 128.90	5 322.25
30 - 40	3	96 455	89 440	2 500	2 213.15	5 532.85
40 - 50						
50 - 60						
60 - 70						
70 - 80						
80 - 90						
90 - 100						
100 - 150						
150 - 200						
200 - 500						
500 und mehr						
Erwerbslose Personen mit Vermögen	41			1 183 500	1 002.90	2 597.25
Total	310	2 011 765	2 432 450	4 781 190	43 238.70	106 095.75

VERMÖGEN UND ERWERB GEMESS STEUERERKLÄRUNGEN FÜR DAS JAHR 1967

(natürliche Personen)

c) Total

Erwerbsklasse in Fr. 1000	Anzahl Personen	Total Erwerb	Total steuer- barer Erwerb	Total steuer- bares Vermögen	Lohnsteuer- Ergänze	Gesamterwerb- Ergänze
bis 3000	52	99 473	66 780	578 300	1 136.25	2 840.65
3 - 6	41	174 442	139 030	556 330	1 953.33	4 908.25
6 - 9	69	522 429	442 240	1 318 500	6 378.90	15 947.25
9 - 12	44	454 956	339 120	1 198 000	6 240.30	15 600.75
12 - 15	67	905 419	797 770	628 300	13 733.25	34 333.10
15 - 18	30	491 833	440 520	621 600	7 930.15	19 025.35
18 - 21	21	499 557	359 810	506 200	6 620.20	17 050.50
21 - 24	10	227 345	205 160	242 300	4 235.65	10 655.65
24 - 27	2	49 491	43 420	26 930	96.55	2 165.40
27 - 30	3	65 835	60 220	126 530	2 128.90	5 322.25
30 - 40	3	95 455	89 440	2 490	2 213.15	5 532.85
40 - 50	2	91 482	83 030	108 400	2 971.10	7 427.75
50 - 60						
60 - 70						
70 - 80						
80 - 90						
90 - 100						
100 - 150						
150 - 200						
200 - 500						
500 und mehr						
Erwerbslose Personen mit Vermögen	41			1 163 530	1 032.90	2 507.25
Total	305	3 612 227	3 153 630	7 369 160	57 651.60	144 129.00

Gemeinde: Schallenberg

VERMOEGEN UND ERWERB GEMÄSS STEUERERKLÄRUNGEN FÜR DAS JAHR 1967

a) Selbständig Erwerbende

(natürliche Personen)

Erwerbsklasse in Fr. 1000	Anzahl Personen	Total Erwerb	Total steuer- barer Erwerb	Total steuer- bares Vermögen	Landessteuer- Ergebnis	Gemeindesteuer- Ergebnis
bis 3000	3	3 896	2 690	94 500	93.95	234.85
3 - 6	2	10 699	7 500	39 500	92.75	230.35
6 - 9	5	38 615	33 960	79 500	435.40	1 091.--
9 - 12	1	11 090	8 900	136 200	300.20	750.50
12 - 15	3	38 077	33 370	133 700	524.75	1 310.35
15 - 18						
18 - 21	2	39 199	35 320		556.35	1 390.05
21 - 24	2	44 632	42 620	86 100	921.45	2 393.65
24 - 27	2	50 767	47 530	32 900	841.55	2 103.90
27 - 30						
30 - 40						
40 - 50						
50 - 60						
60 - 70	1	66 179	64 170	737 600	2 449.70	6 124.25
70 - 80						
80 - 90						
90 - 100						
100 - 150						
150 - 200						
200 - 500						
500 und mehr						
Erwerbslose Personen mit Vermögen						
Total	21	394 083	276 140	735 000	6 215.60	15 539.70

Gemeinde: Schellenberg

VERMOEGEN UND ERWERB GEMÄSS STEUERERKLÄRUNGEN FÜR DAS JAHR 1967

(natürliche Personen)

b) Unselbständig Erwerbende

Erwerbsklasse in Fr. 1000	Anzahl Personen	Total Erwerb	Total steuer- barer Erwerb	Total steuer- bares Vermögen	Landessteuer- Ergebnis	Gemeindesteuer- Ergebnis
bis 3000	15	31 398	24 590	250 200	358.95	697.40
3 - 6	21	100 838	79 900	250 000	1 212.65	3 031.60
6 - 9	30	219 791	178 100	226 000	2 371.70	5 929.25
9 - 12	19	206 680	175 160	270 300	2 793.05	6 982.65
12 - 15	24	324 928	280 170	332 100	4 438.80	11 097.--
15 - 18	22	357 560	313 040	270 100	5 239.65	13 249.15
18 - 21	11	212 502	169 720	96 000	3 357.90	8 394.75
21 - 24	3	67 339	60 820	59 500	1 410.75	3 526.65
24 - 27						
27 - 30	1	29 533	25 600	40 000	1 567.70	3 919.25
30 - 40	1	36 000	34 000	3 000	974.70	2 436.75
40 - 50						
50 - 60						
60 - 70						
70 - 80						
80 - 90						
90 - 100						
100 - 150						
150 - 200						
200 - 500						
500 und mehr						
Erwerbslose Personen mit Vermögen	21			933 800	645.20	2 113.--
Total	159	1 565 549	1 361 280	3 120 200	24 631.05	61 577.65

Gemeinde: Schellenberg

VERMÖGEN UND ERWERB BEWAES STEUERERKLÄRUNGEN FÜR DAS JAHR 1967

(natürliche Personen)

c) Total

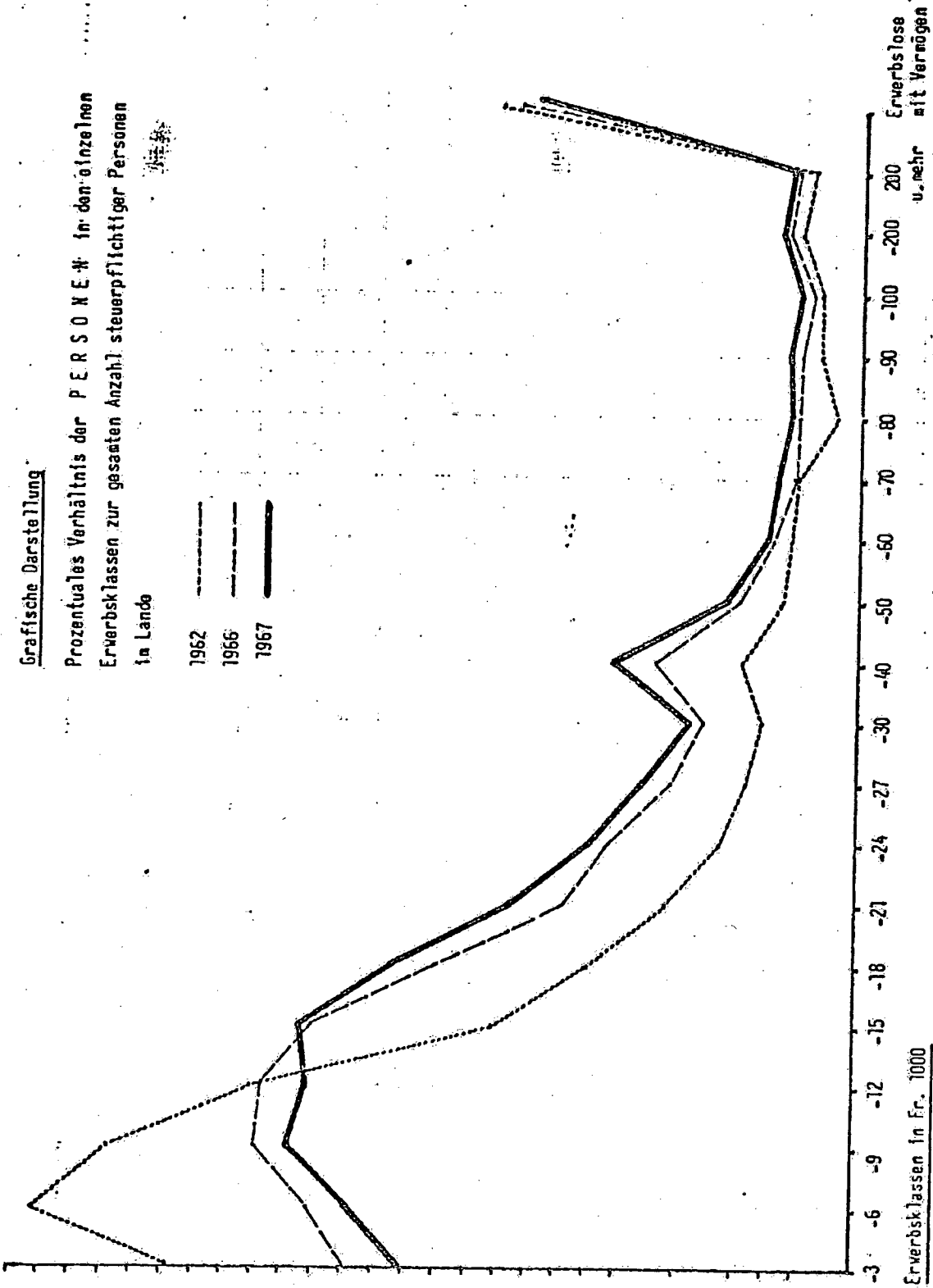
Erwerbklasse in Fr. 1000	Anzahl Personen	Total Erwerb	Total steuer- barer Erwerb	Total steuer- bares Vermögen	Landessteuer- Ergebnis	Gemeindesteuer- Ergebnis
bis 3000	18	35 294	27 280	344 700	452.90	1 132.25
3 - 6	23	111 526	87 480	329 500	1 304.60	3 261.95
6 - 9	35	259 406	212 050	305 100	2 608.10	7 020.25
9 - 12	20	217 750	184 140	345 500	3 093.25	7 733.15
12 - 15	27	363 945	313 540	455 000	4 962.95	12 437.35
15 - 18	22	357 590	313 040	278 100	5 239.65	13 249.15
18 - 21	13	251 701	225 040	95 000	3 914.25	9 785.60
21 - 24	5	111 971	103 440	145 500	2 332.20	5 830.50
24 - 27	2	50 767	47 530	32 900	641.55	2 103.90
27 - 30	1	29 553	25 680	440 600	1 567.70	3 919.25
30 - 40	1	35 000	34 000	3 000	974.70	2 436.75
40 - 50						
50 - 60						
60 - 70	1	66 179	64 170	137 600	2 449.70	6 124.25
70 - 80						
80 - 90						
90 - 100						
100 - 150						
150 - 200						
200 - 500						
500 und mehr						
Erwerbslose Personen mit Vermögen	21			933 800	645.20	2 113.--
Total	169	1 890 632	1 637 430	3 659 200	30 645.95	77 117.35

Prozente von
Landestotal

22
21
20
19
18
17
16
15
14
13
12
11
10
9
8
7
6
5
4
3
2
1
0.5
0.1

Grafische Darstellung
Prozentuales Verhältnis der **P E R S O N E N** in den einzelnen
Erwerbsklassen zur gesamten Anzahl steuerpflichtiger Personen
in Lande

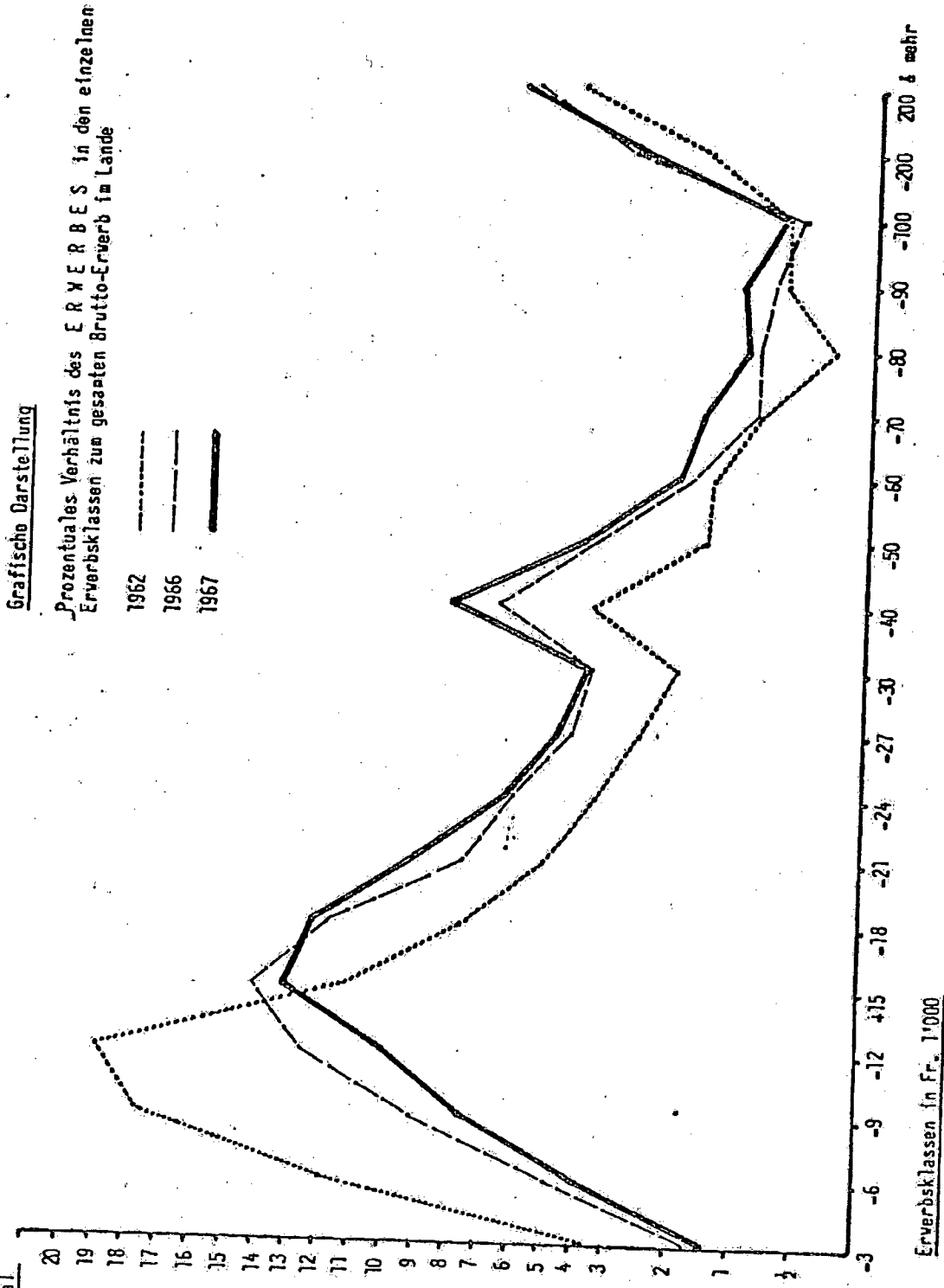
1962
1966
1967



Erwerbsklassen in Fr. 1000

Erwerbslose
u. mehr
mit Vermögen

Prozente vom Landestotal



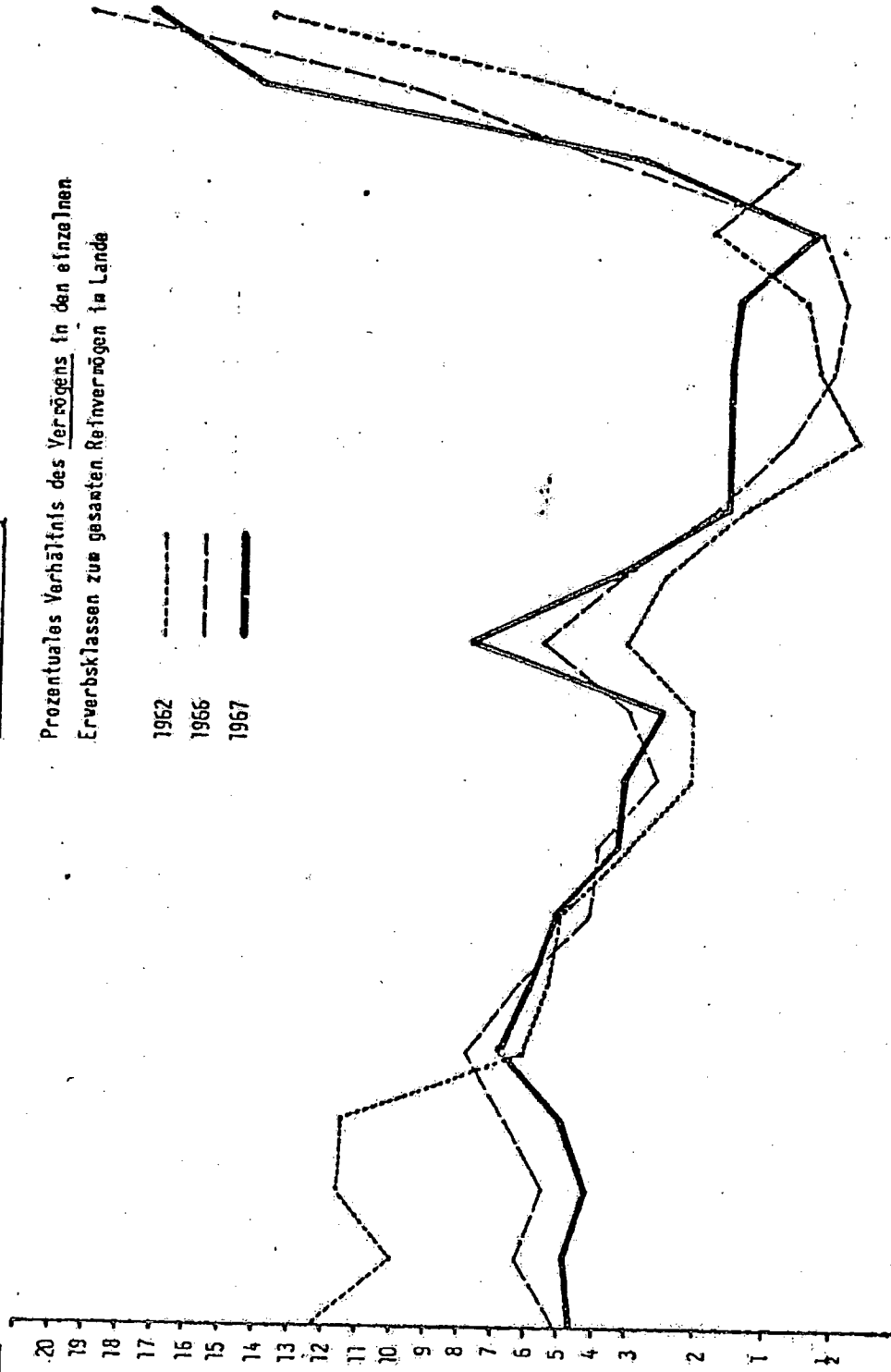
Grafische Darstellung

Prozentuales Verhältnis des Vermögens in den einzelnen Erverbsklassen zum gesamten Reinvermögen in Lande

1962
1966
1967

Prozent vom Landestotal

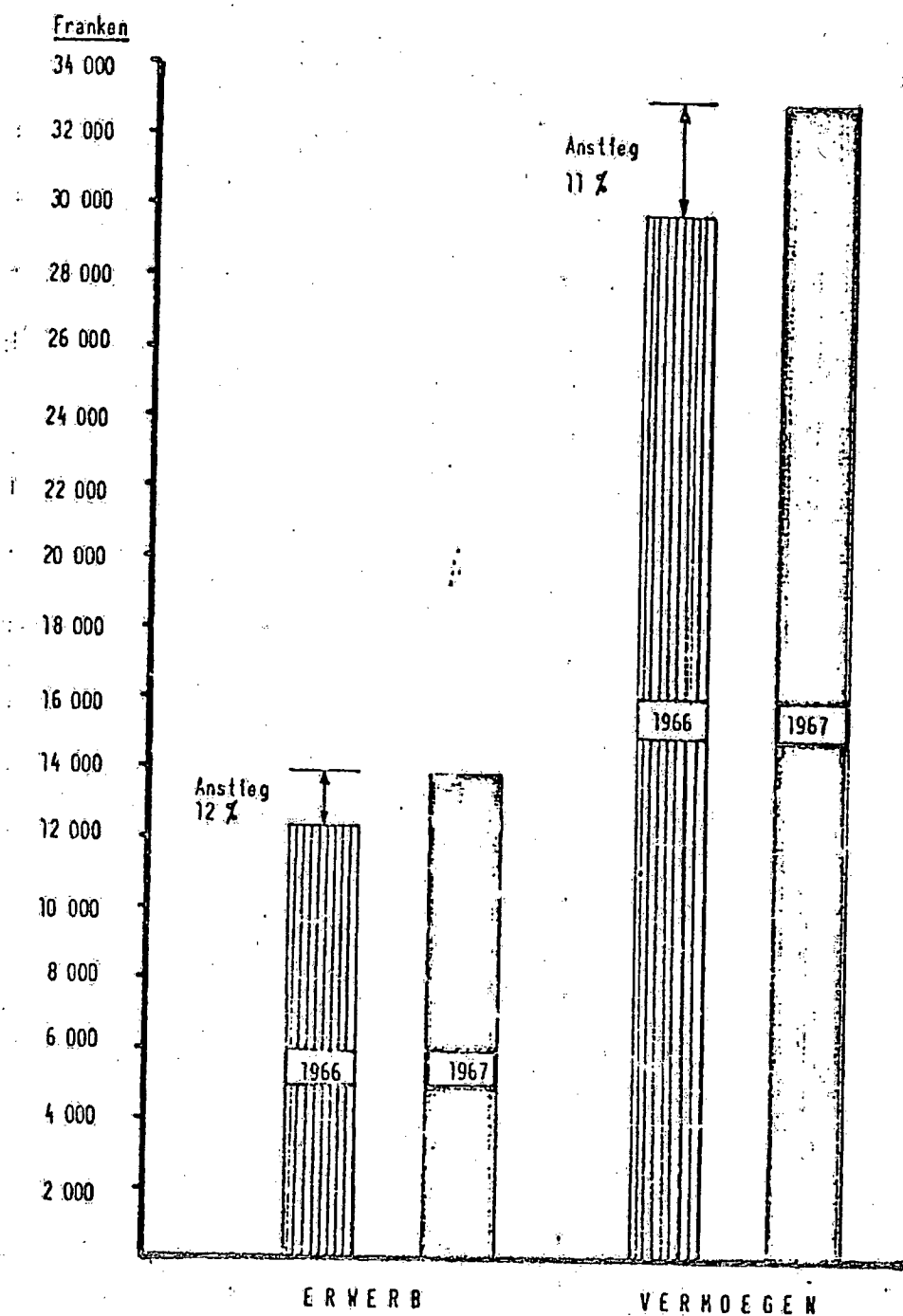
20
19
18
17
16
15
14
13
12
11
10
9
8
7
6
5
4
3
2
1
0



Gegenüberstellung des Vermögens und Erwerbs 1966/1967

- <u>Brutto-Erwerb</u> pro Steuerpflichtiger	1966	-	Fr.	12 380.-
	1967	-	Fr.	13 850.-
- <u>Reinvermögen</u> pro Steuerpflichtiger	1966	-	Fr.	29 725.-
	1967	-	Fr.	32 942.-

Grafisch dargestellt:



Erläuterungen

In den vorstehenden Tabellen sind alle Steuerpflichtigen erfasst, die auf Grund einer Steuererklärung voranlagt worden sind.

Personen, die gleichzeitig einen Erwerb aus selbständiger und unselbständiger Erwerbstätigkeit ausüben haben, sind in der Rubrik enthalten, in der sie das höhere Erwerbseinkommen erzielen. Der separat besteuerte Erwerb von Ehefrauen wurde dem Einkommen des Ehemannes zugerechnet.

Nicht inbegriffen sind in den Tabellen allfällige Erwerbseinkommen von Saisonarbeitern und andern, nur kurzfristig im Lande weilenden Angestellten, die am Stichtag (31.12.1967) das Land bereits verlassen hatten und deren Steuer mit dem Lohnsteuerabzug abgegolten worden ist. Ebenso sind die Grundstückverträge von im Auslande lebenden Steuerpflichtigen nicht erfasst. In den Landes- und Gemeindesteuer-Ergebnissen sind die Steuererträge von Rentnern mit Pauschalvertrag nicht enthalten, da diese Steuerbefreiung nicht auf Grund des Vermögens oder Erwerbes bemessen werden.

Vaduz, 25. Februar 1969

ER