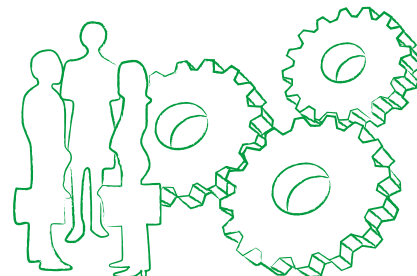
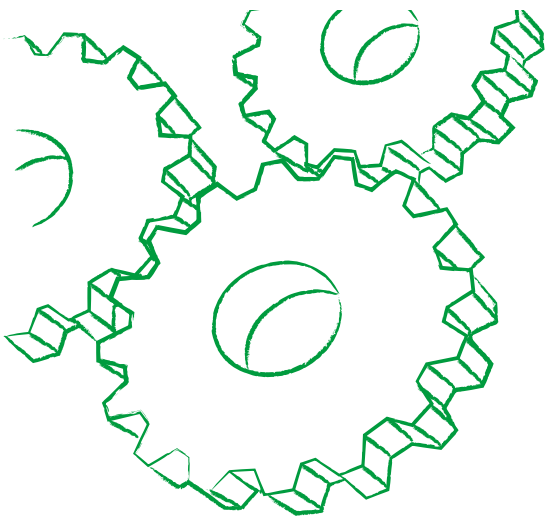


AMT FÜR STATISTIK
FÜRSTENTUM LIECHTENSTEIN

Volkswirtschaftliche Gesamtrechnung

Schätzrechnung Bruttoinlandsprodukt 2019



LIECHTENSTEIN

| | |
|--|--|
| Herausgeber und Vertrieb | Amt für Statistik Äulestrasse 51 9490 Vaduz Liechtenstein T +423 236 68 76 F +423 236 69 36 www.as.llv.li |
| Bearbeitung Gestaltung | Mario Schädler Brigitte Schwarz |
| Auskunft | Mario Schädler T +423 236 68 78 info.as@llv.li |
| Thema Erscheinungsweise Copyright | 4 Volkswirtschaft Jährlich Wiedergabe unter Angabe des Herausgebers gestattet. © Amt für Statistik |

Volkswirtschaftliche Gesamtrechnung

Schätzrechnung Bruttoinlandsprodukt 2019

Bruttoinlandsprodukt nicht weiter gestiegen

Das Amt für Statistik errechnet für die liechtensteinische Volkswirtschaft 2019 einen leichten Rückgang des nominalen Bruttoinlandsproduktes (BIP) um -0.7% . Im Jahr 2018 konnte das Bruttoinlandsprodukt noch um 4.9% zulegen.

Zum jetzigen Zeitpunkt liegen noch nicht alle Daten für die BIP-Berechnung vor, weshalb verschiedene Grössen geschätzt werden müssen. Die vollständige BIP-Berechnung erfolgt im Rahmen der Volkswirtschaftlichen Gesamtrechnung, welche Ende November dieses Jahres veröffentlicht wird.

Bruttoinlandsprodukt liegt bei CHF 6.6 Mrd.

Nachdem die Produktionsleistung der liechtensteinischen Volkswirtschaft im Jahr 2018 um 4.9% gewachsen war, lag das nominale BIP 2019 gegenüber dem Vorjahr mit -0.7% leicht im Minus. Für das Jahr 2019 belief sich das Bruttoinlandsprodukt auf CHF 6 643 Mio. Im Vorjahr waren es noch CHF 6 688 Mio. gewesen.

Bruttoinlandsprodukt zu laufenden Preisen

| Jahr | in Mio. CHF | Veränderung gegenüber Vorjahr |
|------|-------------|-------------------------------|
| 2017 | 6 375 | 3.7% |
| 2018 | 6 688 | 4.9% |
| 2019 | 6 643 | -0.7% |

Aussenhandel im Minus

Im Jahr 2019 verliessen Waren aus Liechtenstein im Wert von CHF 3.4 Mrd. (konjunkturelles Total) das Gebiet der Zollunion Schweiz-Liechtenstein. Damit sind die Direktexporte gegenüber dem Vorjahr um -3.3% zurückgegangen. Die Direktimporte nach Liechtenstein gingen 2019 um -3.8% zurück und lagen bei CHF 1.8 Mrd.

Beschäftigung im Plus

Die in Vollzeitäquivalenten ausgewiesene Beschäftigung in Liechtenstein erhöhte sich im Jahr 2019 von 33 846 auf 34 581, was einem Wachstum von 2.2% entsprach. Die Zunahme lag über dem Mittelwert der letzten zehn Jahre von 1.6% .

Das BIP als Mass der Produktionsleistung

Das BIP misst die Produktionsleistung und stellt einen wichtigen Indikator für die Wirtschaftsentwicklung dar. Mehr als die Hälfte der in Liechtenstein beschäftigten Personen wohnen im Ausland. Diese im Ausland wohnhaften Arbeitskräfte tragen wesentlich zur Produktion der liechtensteinischen Volkswirtschaft und damit zum BIP bei. Andererseits fliesst der Grossteil der in Liechtenstein produzierten Waren und Dienstleistungen ins Ausland. Dadurch besteht für die liechtensteinische Volkswirtschaft auch nachfrageseitig eine hohe Auslandsabhängigkeit.

Diese Publikation und weitere Statistiken finden Sie im Internet unter www.as.llv.li. Im eTab-Portal unter www.etab.llv.li können Sie statistische Informationen zu diesem Thema online und interaktiv abfragen.

Vaduz, 5. März 2021

**AMT FÜR STATISTIK
FÜRSTENTUM LIECHTENSTEIN**

Methodik der Schätzrechnung

Kurzbeschreibung

Die BIP-Schätzrechnung stützt sich schwergewichtig auf die Daten der Steuerverwaltung zu den steuerpflichtigen Unternehmen, soweit sie zu diesem Zeitpunkt bereits vorliegen, sowie auf die Rechnungsergebnisse der Einheiten im Sektor Staat (Land, Gemeinden, Sozialversicherungen) und der Versicherungen. Der BIP-Beitrag der steuerpflichtigen Unternehmen, die von der Steuerverwaltung noch nicht erfasst sind, wird auf der Basis der Vorjahresergebnisse hochgerechnet. Zum jetzigen Zeitpunkt fehlen auch die Rechnungsergebnisse einzelner grosser Unternehmen noch.

Der Wertschöpfungsbeitrag der steuerpflichtigen Unternehmen zum BIP liegt bei rund 75% bis 80%, während der Sektor Staat einen Beitrag zwischen 7% und 8% der gesamtwirtschaftlichen Wertschöpfung abdeckt. Auf die Versicherungen entfallen zwischen 1% und 4% der Wertschöpfung. Insgesamt fliessen somit Basisdaten zu mehr als 90% des BIP bereits in die Schätzrechnung ein. Die restlichen 7% bis 9% der Wertschöpfung entfallen auf Landwirtschaft, private Haushalte und private Organisationen ohne Erwerbszweck. Für diese Einheiten werden die Vorjahresergebnisse herangezogen, sofern nicht bereits aktuelle Ergebnisse vorliegen.

Datensituation

Die verschiedenen Basisdaten für die Berechnung der Volkswirtschaftlichen Gesamtrechnung (VGR) stehen zu unterschiedlichen Zeitpunkten zur Verfügung. Die Angaben zum Sektor Staat liegen acht Monate nach Abschluss des Berichtsjahres vollständig vor und können deshalb bereits für die Schätzrechnung im Kontensystem erfasst werden. Anders verhält es sich mit den Daten der steuerpflichtigen Unternehmen. Die Unternehmen haben ihre Steuererklärungen innert sechs Monaten nach Bilanzstichtag bei der Steuerverwaltung einzureichen. In begründeten Fällen gewährt die Steuerverwaltung Fristverlängerungen von bis zu sechs Monaten. Somit kann die Steuerverwaltung frühestens nach einem Jahr die ersten provisorischen Daten für die Volkswirtschaftliche Gesamtrechnung bereitstellen. Zum Zeitpunkt der BIP-Schätzrechnung liegen zudem die Ergebnisse von 25 der grössten steuerpflichtigen Unternehmen in der Regel überprüft vor. Diese 25 grossen

Unternehmen generieren über 40% der Wertschöpfung der steuerpflichtigen Unternehmen. Die Daten der zum Zeitpunkt der Schätzrechnung vorliegenden Unternehmen fliessen vollständig in die Schätzrechnung ein. Die Ergebnisse der restlichen noch nicht erfassten Unternehmen werden mittels eines Hochrechnungsfaktors auf der Basis der Vorjahresergebnisse geschätzt.

Genauigkeit

Bei der BIP-Schätzung wurde aufgrund der durchgeführten Testrechnungen von einer Genauigkeit von $\pm 3\%$ ausgegangen. Die erste BIP-Schätzrechnung wurde für das Berichtsjahr 2007 durchgeführt. Für die BIP-Schätzrechnung 2010 wurde die Methode für das Berechnungsverfahren verfeinert und die Datenerfassung für den Versicherungsbereich ausgebaut. Die BIP-Schätzung 2018 lag 0.6% über dem provisorischen BIP der Volkswirtschaftlichen Gesamtrechnung 2018.