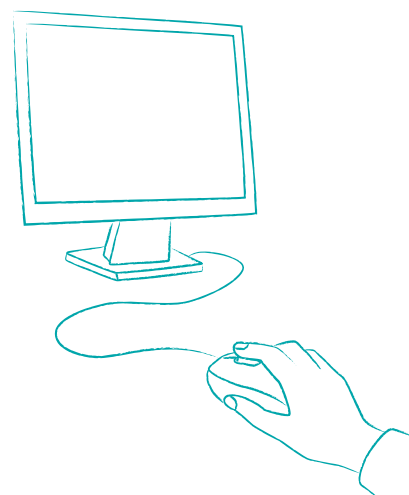
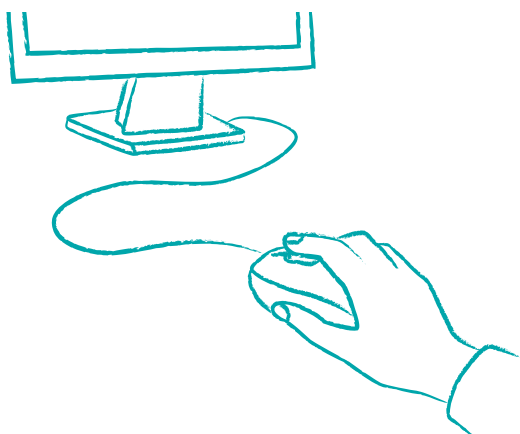




AMT FÜR STATISTIK
FÜRSTENTUM LIECHTENSTEIN

Beschäftigungsstatistik 2018

Vorläufige Ergebnisse



LIECHTENSTEIN

Herausgeber und Vertrieb Amt für Statistik
Äulestrasse 51
9490 Vaduz
Liechtenstein
T +423 236 68 76
F +423 236 69 36
www.as.llv.li

Auskunft Franziska Frick T +423 236 64 67
Brigitte Schwarz T +423 236 68 94
info.as@llv.li

Thema 3 Arbeit und Erwerb
Erscheinungsweise Jährlich
Copyright Wiedergabe unter Angabe des Herausgebers gestattet.
© Amt für Statistik

Beschäftigungsstatistik 2018 – vorläufige Ergebnisse

Anstieg der Beschäftigten um knapp 3%

Die in Liechtenstein arbeitenden Voll- und Teilzeitbeschäftigten erhöhten sich, gemäss den vorläufigen Ergebnissen des Amtes für Statistik, im Jahr 2018 um 999 Personen, womit am 31. Dezember ein Stand von 39 660 Beschäftigten erreicht wurde. Die Zunahme gegenüber dem Vorjahr wird mit 2.6% berechnet. Damit liegt die Entwicklung unter dem 2017 gemessenen Zuwachs von 3.2% im Ver-

gleich zu 2016. Neben neu eröffneten Unternehmen spielte in Bezug auf die Zunahme vor allem der Ausbau an Beschäftigten bei liechtensteinischen Grossunternehmen im Industriesektor und bei den Banken eine Rolle.

Die für die vorläufigen Ergebnisse berechnete Zunahme von 2.6% liegt über dem fünfjährigen Durchschnitt (2013-2017) von 1.6% pro Jahr.

Voll- und Teilzeitbeschäftigte

Arbeitsort	2018	2017	Veränderung	
Liechtenstein	39 660	38 661	999	2.6%
Vaduz	10 710	10 341	369	
Triesen	3 550	3 489	61	
Balzers	3 270	3 116	154	
Triesenberg	910	931	-21	
Schaan	9 450	9 211	239	
Planken	60	59	1	
Eschen	5 130	5 075	55	
Mauren	2 160	2 093	67	
Gamprin	2 590	2 522	68	
Ruggell	1 670	1 638	32	
Schellenberg	160	186	-26	

Methodik und Qualität

Das Amt für Statistik wird die detaillierte Beschäftigungsstatistik 2018 mit den definitiven Zahlen Mitte September 2019 veröffentlichen. Die Abweichung der vorläufigen Ergebnisse gegenüber den definitiven Ergebnissen liegt gemäss den bisherigen Erfahrungen auf Landesebene bei maximal +/-200 Personen.

Als Grundlage für die Ermittlung der Beschäftigten dient die Datenbank „Liechtensteinisches Unternehmensregister (LUR)“ des Amtes für Statistik. In der Datenbank werden die Meldungen der Ein- und Austritte der Beschäftigten von den in Liechtenstein ansässigen Unternehmen erfasst. Ausserdem werden Zusatzerhebungen bei den im Ausland arbeitenden Grenzgängerinnen und Grenzgängern sowie bei Personen mit unbekannter Tätigkeit durchgeführt.

Diese Publikation und weitere Statistiken finden Sie im Internet unter www.as.llv.li. Im eTab-Portal unter www.etab.llv.li können Sie statistische Informationen zu diesem Thema online und interaktiv abfragen.

Vaduz, 17. April 2019

**AMT FÜR STATISTIK
FÜRSTENTUM LIECHTENSTEIN**

Beschäftigte – Definition

Alle Personen, die eine Stunde und mehr pro Woche und insgesamt 50 Stunden und mehr pro Jahr erwerbstätig sind, sind dem Liechtensteinischen Unternehmensregister (LUR) zu melden, unabhängig davon, ob sie einer bezahlten Arbeit nachgehen oder unentgeltlich tätig sind. Als Beschäftigte gelten Angestellte und Arbeiter/innen, Selbständigerwerbende, Inhaber/innen, Pächter/innen, Direktor/innen, Pfarrer/innen, Lernende, Aushilfen, im Aussen-dienst tätige Personen sowie Volontär/innen, Praktikant/innen und mitarbeitende Familienmitglieder